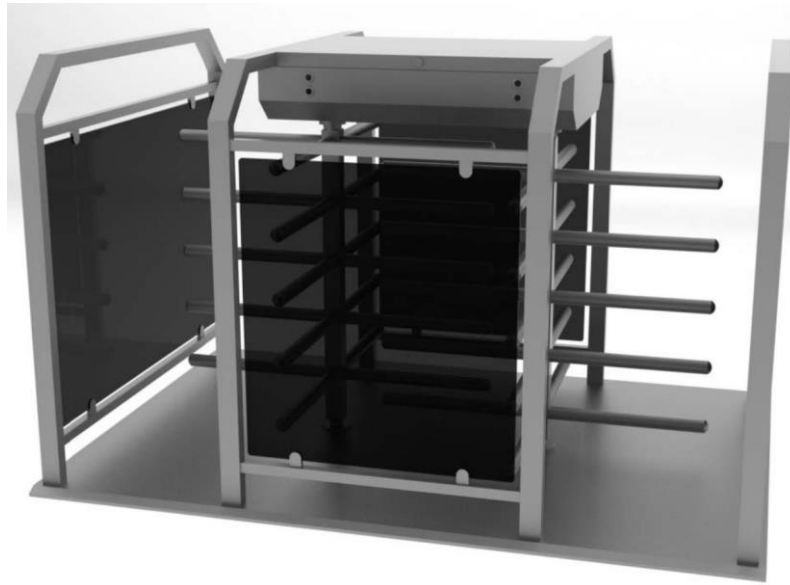
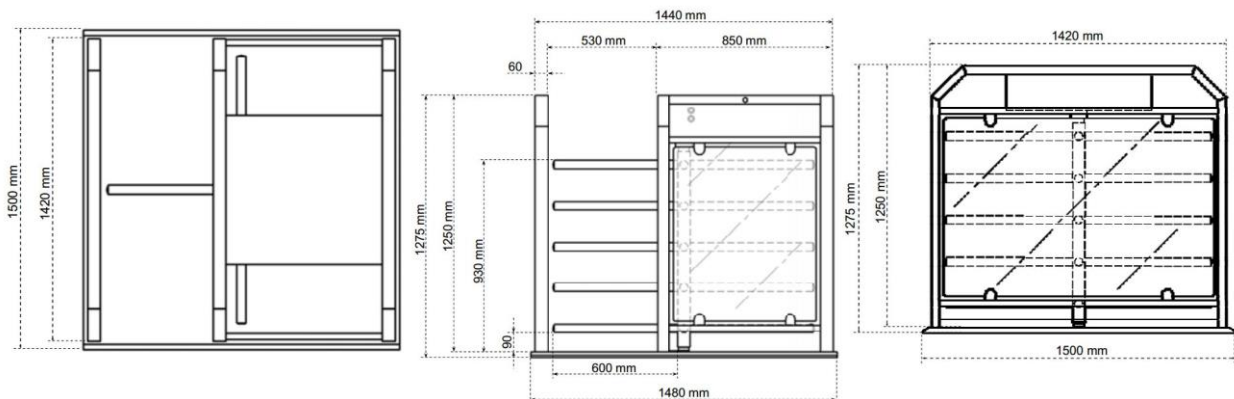


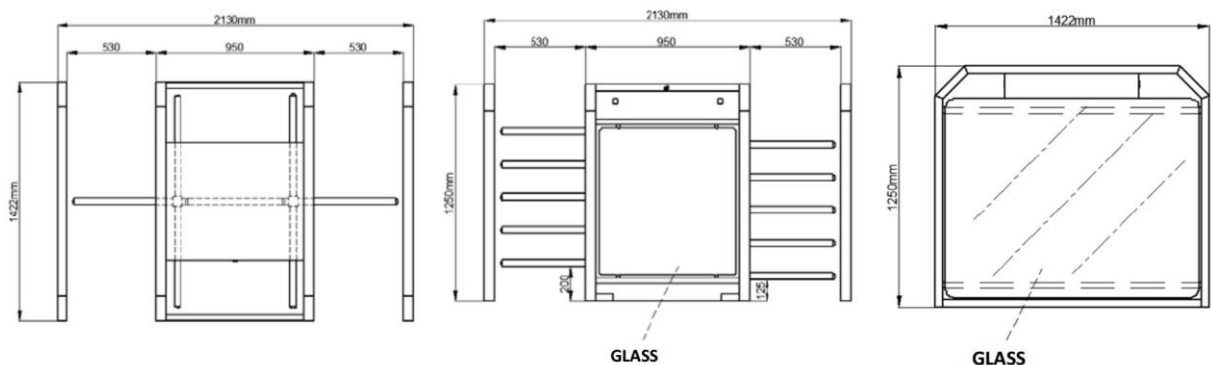
Omejevalnik dostopa polovične višine (Half height turnstile) IU-511-T-E



Model IU-511-T



Model IU-511-E



Napajanje: 110/220V. 60/50Hz. AC (%±10) 24V DC.

- V mirovanju ~11W, maksimalno ~60W (izvedba z enojnim prehodom)
- V mirovanju ~22W, maksimalno ~120W (izvedba z dvojnimi prehodoma).

Dimenzije: 1500 x 1275 x 1480 mm (izvedba z enojnim prehodom) 1422 x 1250 x 2130 mm (izvedba z dvojnimi prehodoma)

Specifikacija ročic: ročice za omejitev dostopa so postavljene v štiri sektorje z 90° zamikom (v paru pri izvedbi z dvojnimi prehodom). Vsak sektor je izdelan iz petih palic $\varnothing 40\text{mm} \times 2\text{mm}$ INOX razred AISI 304 (opsijsko razred AISI 316 in premeri palic $\varnothing 42$ in $\varnothing 45\text{mm}$)

Specifikacije konstrukcije: osnovna konstrukcija je sestavljena iz cevni profilov nameščenih na osnovni montažni plošči. Konstrukcija je izdelana iz INOX profilov in pločevine razreda AISI 304 (opsijsko razred AISI 316). Ohišje z mehanizmom je zaščiteno s pokrovom, ki je oblikovan za uporabo na prostem, tako da je onemogočen vstop vode. Ob straneh so nameščene bočne zaščite iz cevni profilov, njihov vmesni del pa je zapolnjen s kaljenim steklom ali cevni profili (na izbiro).

Vizualni indikator: obe strani prehoda sta serijsko opremljeni z grafičnim zaslonom, ki lahko prikaže rdeč križec ali zeleno puščico.

Delovna temperatura: -20°C do +68°C (opsijsko do -50°C z grelni enoto)

Vlažnost: RH 95% brez kondenza

IP razred: IP 56 model za zunanjo uporabo

MCBF: 1.000.000 ciklov

Krmiljenje : Vsi vhodi so optično ločeni (zaščiteni). Krmiljenje enote prek suhega kontakta ali negativnega vhoda. Krmiljenje je mogoče z vsemi sistemi kontrole pristopa, ki omogočajo krmiljenje s suhim kontaktom ali negativnim vhodom. Opsijsko na voljo tudi RS232/RS485/TCP IP modul.

Delovanje: Ročno krmiljen dvosmerni sistem (opsijsko motoriziran), katerega delovni režim nadzorujemo z DIP stikali na krmilni plošči. Za obe smeri (vhod, izhod) se lahko poljubno nastavi režim prostega izhoda ali režim nadzora prek kontrole pristopa.

Povratne informacije: sistem prek suhega kontakta nudi povratno informacijo o dejansko opravljenih prehodih.

Izhod v sili : prosto vrtenje rotorja v primeru izpada elektrike (Fail Safe opcija). Dobavljiva tudi fail lock opcija (zaklep rotorja v primeru izpada elektrike). Sistem omogoča priklop na požarno centralo. V primeru alarma, se omejevalnik prek pulza iz požarne centrale omogoči preklopi v način za prosti prehod.

Prepustnost:

- kapaciteta prehodov pri izvedbi brez motornega pogona = 60 prehodov/minuto; Nominalno= $\sim 10-25$ oseb/minuto (za dvostransko izvedbo= $\times 2$) (priporočena referenčna vrednost)
- kapaciteta prehodov pri izvedbi z motornim pogonom = ~ 60 prehodov/minuto; Nominalno= $\sim 10-25$ oseb/minuto (za dvostransko izvedbo= $\times 2$) (priporočena referenčna vrednost)

* Prosimo upoštevajte, da so zgoraj navedene številke približne in so izračunane ob predpostavki, da se na enem prehodu nahaja ena oseba naenkrat.

Pojasnilo: Sistem omogoča avtorizacijo novega prehoda v manj kot 0,3 sek. Po avtorizaciji prehoda, je dejanska hitrost prehoda odvisna od osebe, ki prehaja skozi omejevalnik dostopa. Število prehodov je močno odvisno tudi od sistema kontrole pristopa (hitrost overjanja osebe).

Standardne funkcije : LED prikazovalnik, indikator stanja.

Dodatna oprema in funkcije

LED prikazovalnik, enota za oddaljeni nadzor (brezžično ali žično), vmesnik za krmiljenje (PC, RS485, RS232 ali LAN), števec, avdio-video komunikacijski sistem, inteligentni sistem na kovance ali žetone, drog za montažo čitalca, omejitev prehodov glede na kapaciteto prostora (stadioni, dvorane, prireditveni prostori,...), animirani prikazovalnik, interna enota za napajanje, motoriziran pogon, grelna enota, stenski nosilec za montažo čitalca kartic.

* Zasnova in specifikacije se lahko spremenijo brez predhodnega obvestila.